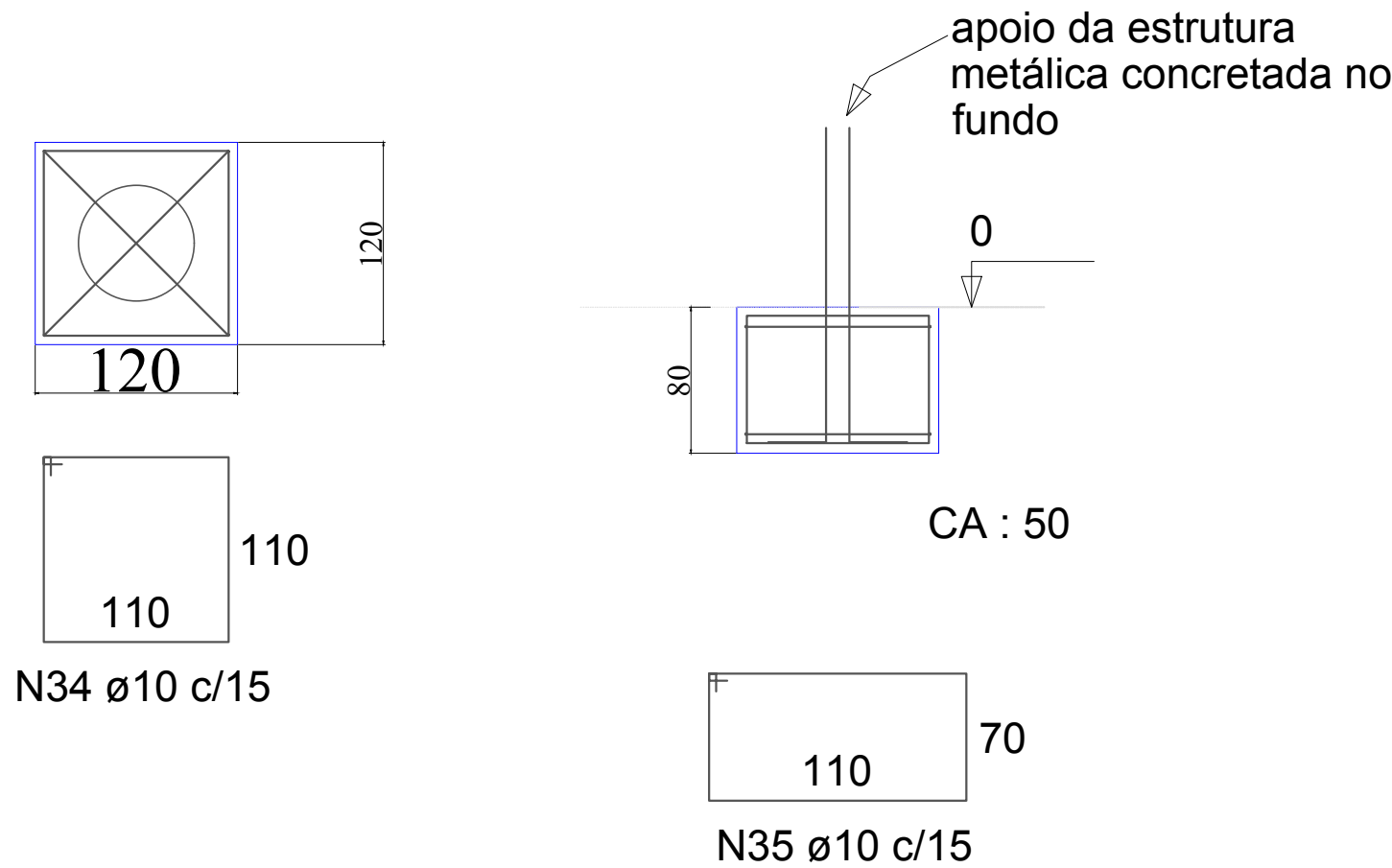



SAPATA EM CONCRETO ARMADO PARA ESTRUTURA METÁLICA DO RESERVATÓRIO



DEPARTAMENTO MUNICIPAL DE ENGENHARIA			
PROPRIETÁRIO: PREFEITURA MUNICIPAL TENENTE PORTELA			
PROJETO: Rede de Distribuição de Água Abastecida por poço artesiano existente			
LOCAL: Alto Azul -ZONA RURAL TENENTE PORTELA		DATA: Julho/2018	
RESPONSÁVEL TÉCNICO: Ronei Robson Pöerch		REGISTRO CREA: 128652-4	
SAPATA , CAIXA DE PROTEÇÃO, ABRIGO			
		ESCALA: S/E 1:50	PRANCHA: 5/6